

Finansal Radar

Yurt içi piyasalardaki önemli gelişmeler;

- ✓ JPMORGAN, TCMB'den Ekim ve Kasım aylarında faiz indirimi beklediğini ve bu beklentinin, hükümetin uyguladığı yeni ekonomik programın etkisiyle piyasalarda büyük fark yarattığını belirtti.
- ✓ Kur Korunmalı Mevduata uygulanan vergi avantajı kaldırıldı ve Cumhurbaşkanı kararıyla KKM hesaplarında stopaj oranı artırıldı. Bu düzenleme, altın dönüşümlü hesaplar ve kur korunmalı katılım hesapları için de geçerli olacak.
- ✓ Fitch Ratings, Türk bankalarının marj baskısı altında olduğunu ve varlık kalitesinde hafif bir bozulma beklediğini açıkladı. Parasal sıkılaştırma ve TL fonlama maliyetlerindeki artışın, bankaların karlılığı üzerindeki baskı oluşturacağı öngörülüyor.

Yurt dışı piyasalardaki önemli gelişmeler;

- ✓ Fitch Ratings, ABD Merkez Bankası'nın (Fed) Eylül ve Aralık aylarında olmak üzere iki kez faiz indirimi yapmasını beklediğini belirtti.
- ✓ Donald Trump, seçimi kazanması halinde kripto lehinde adım atacağını bildirdi.
- ✓ Tesla, kaput kapağının açık olduğunu tespit edemeyen yazılım sorunu nedeniyle ABD'deki 1.8 Milyon aracını geri çağırarak.
- ✓ Bugün TSİ 15:30'da ABD Tarım Dışı İstihdam verilerini takip edeceğiz.

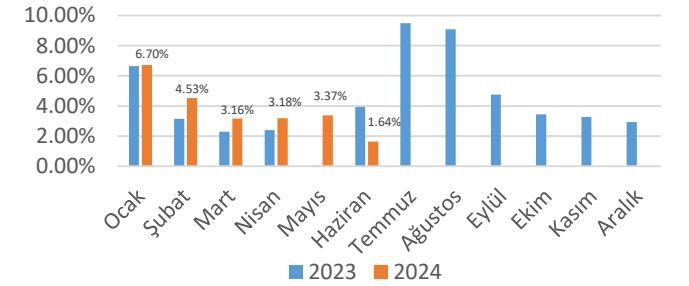
Ekonomik takvimi takip etmek için; <https://analizim.halkyatirim.com.tr/Financial/EconomicCalendar?pageNum=0>

Türkiye 5 Yıllık CDS (\$) (01.01.2024-2.08.2024)

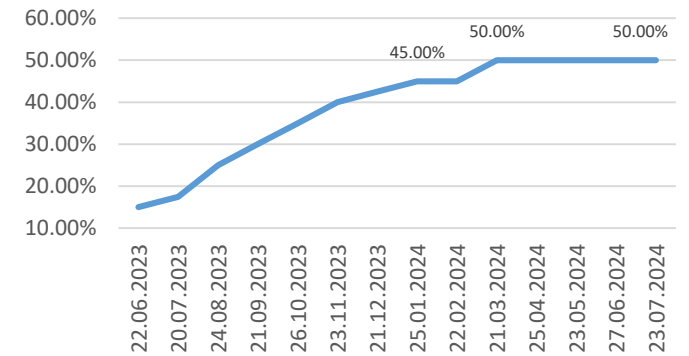


| Veri | Değer |
|---------------------------|---------|
| TÜFE | 71.60% |
| TCMB Politika Faizi | 50.00% |
| İşsizlik | 8.40% |
| Türkiye 5 Yıllık CDS (\$) | 283.431 |
| Standart Poors's | B+u |
| Moody's | B1 |
| Fitch | B+ |

TÜFE (Aylık Değişim)



Faiz Oranları (%)





Amerika Birleşik Devletleri

- Enflasyon (%3)
- Faiz Oranı (%5.50)
- İşsizlik (%4.1)
- 5 Yıllık CDS (40.29) ↑
- Standard Poor's (AA+u)
- Moody's (Aaa)
- Fitch (AA+u)



Çin

- Enflasyon (%0.2)
- Faiz Oranı (%3.35) ↓
- İşsizlik (%5)
- 5 Yıllık CDS (63.68) ↑
- Standard Poor's (A+)
- Moody's (A1)
- Fitch (A+u)



Birleşik Krallık

- Enflasyon (%2)
- Faiz Oranı (%5.00)
- İşsizlik (%4.40)
- 5 Yıllık CDS (21.74) ↑
- Standard Poor's (AAu)
- Moody's (Aa3u)
- Fitch (AA-u)



Almanya

- Enflasyon (%2.30)
- Faiz Oranı (%4.25)
- İşsizlik (%6)
- 5 Yıllık CDS (9.16) ↑
- Standard Poor's (AAAu)
- Moody's (Aaau)
- Fitch (AAAu)



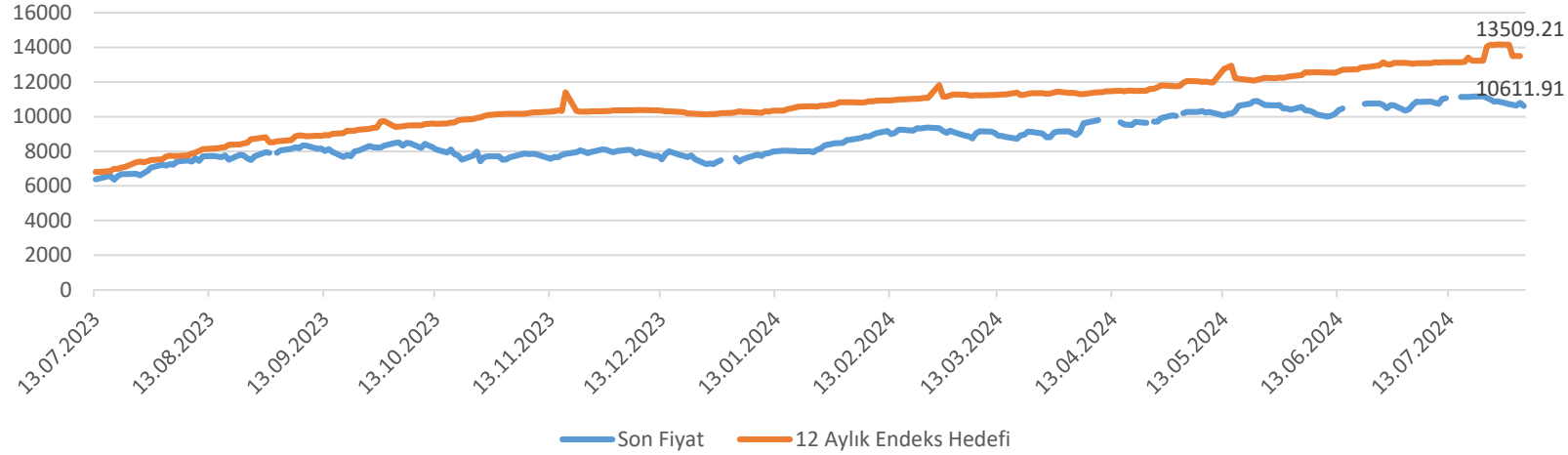
Japonya

- Enflasyon (%2.80)
- Faiz Oranı (%0.25)
- İşsizlik (%2.50)
- 5 Yıllık CDS (20.33) ↓
- Standard Poor's (A+u)
- Moody's (A1)
- Fitch (Au)

| Kredi Notu Ölçekleri | | | | |
|----------------------|------------------|------|---------|-------|
| | Açıklama | S&P | Moody's | Fitch |
| Yatırım Yapılabilir | En Yüksek | AAA | Aaa | AAA |
| | | AA+ | Aa1 | AA+ |
| | Çok Yüksek | AA | Aa2 | AA |
| | | AA- | Aa3 | AA- |
| | | A+ | A1 | A+ |
| | Yüksek | A | A2 | A |
| | | A- | A3 | A- |
| | | BBB+ | Baa1 | BBB+ |
| | İyi | BBB | Baa2 | BBB |
| | | BBB- | Baa3 | BBB- |
| BB+ | | Ba1 | BB+ | |
| Spekülatif | Spekülatif | BB | Ba2 | BB |
| | | BB- | Ba3 | BB- |
| | | B+ | B1 | B+ |
| | Çok Spekülatif | B | B2 | B |
| | | B- | B3 | B- |
| | | CCC+ | Caa1 | CCC |
| | CCC | Caa2 | | |
| | CCC- | Caa3 | | |
| | İflasın Eşiğinde | CC | Ca | CC |
| | | C | | C |
| | | D | C | D |

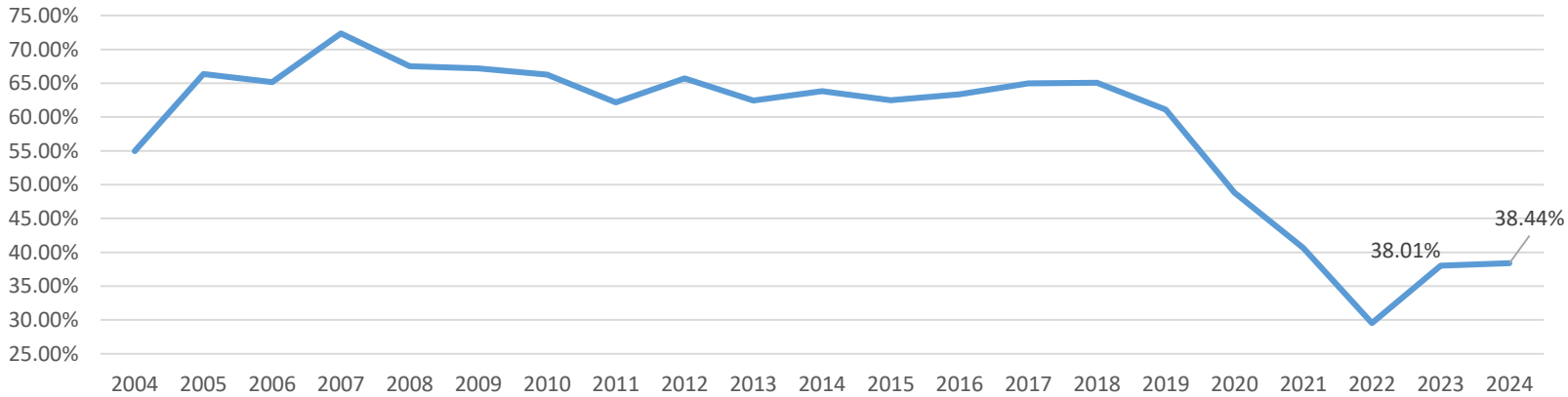
Not: Kredi derecelendirme kuruluşları notlarının yanındaki "u" gözden geçiriliyor anlamına gelmektedir.

12 Aylık Endeks Hedefi



- ✓ Bloomberg'den aldığımız veriye göre BIST 100'ün 12 aylık hedefi 13.509,21 seviyesini gösteriyor. Bu da endeksin rapor tarihindeki değerine göre (10892.02) %27.31 potansiyel getiriye işaret ediyor.

BIST Yabancı Payı



- ✓ Borsa İstanbul'da yabancı payı %38.44 seviyesindedir. Bu veri doğrultusunda geçtiğimiz haftaya göre 4 bp artış, yıl başına göre ise 43 bp artış görülüyor.

| QPS SKORLARI | | | | | | | |
|--------------|-------------|----------------|--------------|----------------|-------------|-------------------|---------------|
| Kod | Değer Skoru | Karlılık Skoru | Büyüme Skoru | Momentum Skoru | Quant Skoru | Piotroski F Skoru | Magic Formula |
| AEFES | 89.6 | 85 | 56.6 | 88.1 | 89 | 4 | 75.15 |
| AGHOL | 90.8 | 75.2 | 53.5 | 94 | 87.3 | 5 | 0 |
| AGROT | 16.3 | 62.3 | 71.3 | 75.2 | 56.3 | | 16.54 |
| AKBNK | 95.6 | 55 | 69.7 | 66.7 | 88.1 | | |
| AKFGY | 57.2 | 50.8 | 81.8 | 46.5 | 74.5 | 5 | 0 |
| AKFYE | 68 | 78.9 | 78.6 | 15.9 | 77.9 | 6 | 52.93 |
| AKSA | 94.3 | 66.4 | 23.4 | 14.7 | 47.4 | 5 | 66.06 |
| AKSEN | 93.6 | 54.9 | 25.5 | 29.4 | 49.4 | 4 | 57.86 |
| ALARK | 90.3 | 36.3 | 11.5 | 40.4 | 38.9 | 4 | 0 |
| ALFAS | 28.7 | 76.3 | 43.2 | 21.8 | 35 | 2 | 59.21 |
| ARCLK | 41.8 | 27.4 | 33.8 | 35.6 | 28 | 3 | 45.3 |
| ARDYZ | 83.2 | 95.2 | 87.6 | 69.9 | 98.4 | 5 | 85.8 |
| ASELS | 67.4 | 52.7 | 89.2 | 78.4 | 89.6 | 7 | 47.22 |
| ASTOR | 84.6 | 98.6 | 85 | 22.1 | 92.2 | 5 | 74.94 |
| BERA | 76.3 | 77.2 | 69.4 | 18.6 | 75.6 | 6 | 0 |
| BFREN | 11.7 | 5.8 | 11.9 | 17.2 | 0.7 | 3 | 5.63 |
| BIMAS | 80 | 71.7 | 59.8 | 89.2 | 85.7 | 7 | 21.53 |
| BINHO | 70.3 | 76.1 | 71.3 | 72.9 | 85.3 | 0 | 0 |
| BRSAN | 50.3 | 53.1 | 79.8 | 11.3 | 61.1 | 5 | 55.44 |
| BRYAT | 40 | 33.1 | 41.2 | 7.1 | 25.3 | 5 | 0 |
| BTCIM | 31.7 | 54.3 | 51.3 | 80.5 | 48.3 | 6 | 31.72 |
| CANTE | 60.4 | 14.7 | 3.2 | 10.3 | 9.2 | 5 | 37.71 |
| CCOLA | 85.5 | 93.1 | 60 | 83.5 | 90.8 | 4 | 64.66 |
| CIMSA | 93.1 | 63.4 | 39.8 | 68 | 73.1 | 7 | 57.15 |
| CWENE | 33.5 | 43.2 | 32 | 63.5 | 32.2 | 5 | 68.84 |
| DOAS | 100 | 98.4 | 58.9 | 6 | 82.8 | 4 | 96.03 |
| DOHOL | 84.1 | 30.4 | 98.1 | 81.2 | 96.1 | 4 | 0 |
| ECILC | 78.1 | 32.6 | 62.3 | 65.8 | 72 | 5 | 15.81 |
| ECZYT | 87.8 | 28.3 | 13.3 | 14.3 | 31.2 | 3 | 0 |
| EGEEN | 23.5 | 80.4 | 55.4 | 24.1 | 41.2 | 7 | 43 |
| EKGYO | 58.6 | 22.3 | 13.1 | 80.7 | 31.5 | 5 | 0 |
| ENERY | 81.4 | 63.9 | 37 | 35.9 | 56.6 | 5 | 31.63 |
| ENJSA | 95.9 | 49.6 | 24.8 | 65.1 | 59.8 | 5 | 83.83 |

Skorlar Ne Anlatıyor?

- **Değer Skoru:** Hisse senedinin mevcut fiyatının, şirketin temel değerlerine kıyasla cazip olup olmadığını gösterir. F/K, F/DD, F/Satış Oranı gibi değerleri inceler. 0-100 arasındadır.
- **Karlılık Skoru:** Özsermaye Karlılığı, Aktif Karlılık, Roic ve marjlar gibi kârlılığı ölçen değerlere bakar. Şirketin ne kadar karlı olduğunu ve özkaynakları veya varlıkları ne kadar verimli kullandığını gösterir. 0-100 arasındadır.
- **Büyüme Skoru:** Şirketin gelirlerinin, karının veya diğer finansal göstergelerinin ne kadar hızlı büyüdüğünü gösterir. 0-100 arasındadır.
- **Momentum Skoru:** Hisse senedinin fiyat hareketlerinin yönünü ve hızını değerlendiren bir ölçüttür. Fiyat, Hacim, RSI göstergelerine bakar. 0-100 arasındadır.
- **Quant Skoru:** Yukarıdaki sayılan 4 puanlama yönteminin sonuçlarının ağırlıklı ortalamasıdır.
- **Piotroski:** Finans profesörü Joseph Piotroski tarafından geliştirilmiş bir finansal analiz aracıdır. Bu skor, şirketlerin finansal sağlıklarını değerlendirmek ve hisse senedi yatırım kararlarını desteklemek için kullanılır. 0 (en kötü) ile 9 (en iyi) puan arasında bir değere sahiptir.
- **Magic Formula:** Joel Greenblatt tarafından geliştirilen yatırım stratejisidir. Kazanç verimi ve sermaye getirisini değerlendirir. 0-100 arasında bir değer alır.

| QPS SKORLARI | | | | | | | |
|--------------|-------------|----------------|--------------|----------------|-------------|-------------------|---------------|
| Kod | Değer Skoru | Karlılık Skoru | Büyüme Skoru | Momentum Skoru | Quant Skoru | Piotroski F Skoru | Magic Formula |
| ENKAI | 94.2 | 40.2 | 83.9 | 88.7 | 95.9 | 5 | 37.48 |
| EREGL | 82.1 | 28.5 | 57.7 | 85.8 | 75 | 4 | 49.58 |
| EUPWR | 34.3 | 82.1 | 79.1 | 19.8 | 62.5 | 4 | 66.83 |
| EUREN | 38.4 | 77.5 | 58.1 | 60.4 | 59.1 | 6 | 42.29 |
| FROTO | 97.7 | 96.3 | 69.6 | 3 | 85.5 | 6 | 76.72 |
| GARAN | 92.9 | 69.7 | 80.9 | 93.3 | 98.2 | | |
| GESAN | 35.8 | 62.5 | 66.7 | 22.7 | 48.1 | 4 | 87.11 |
| GOLTS | 93.8 | 91.7 | 58.4 | 43.4 | 84.8 | 6 | 76.71 |
| GUBRF | 30.4 | 15.9 | 8.1 | 90.4 | 16.5 | 5 | 24.95 |
| HEKTS | 43 | 5 | 1.9 | 19.1 | 3.7 | 4 | 2.82 |
| ISCTR | 92.6 | 55.8 | 69 | 55.8 | 85.8 | | |
| ISGYO | 39.1 | 38.8 | 25.1 | 28.8 | 20.7 | 6 | 0 |
| ISMEN | 94.5 | 91.2 | 55.9 | 43 | 83.7 | 6 | 95.17 |
| IZENR | 37.5 | 42.5 | 15.2 | 29.6 | 15.9 | 4 | 50.87 |
| KAYSE | 88.5 | 75.9 | 71.3 | 8.7 | 80 | | 52.54 |
| KCAER | 79.6 | 73.6 | 47.3 | 7.4 | 58.6 | 7 | 65.6 |
| KCHOL | 97 | 57.5 | 44.6 | 42.1 | 69.7 | 5 | 0 |
| KLSE | 80.7 | 6.9 | 5 | 51.9 | 26.2 | 5 | 3.4 |
| KONTR | 7.3 | 41.8 | 29.4 | 77.9 | 20.5 | 4 | 6.81 |
| KOZAA | 20.4 | 34.2 | 20 | 91.2 | 22.8 | 7 | 68.8 |
| KOZAL | 8.8 | 31.5 | 19.3 | 89.4 | 16.6 | 7 | 40.01 |
| KRDMD | 65.8 | 35.4 | 76.3 | 28.1 | 66 | 6 | 56.66 |
| KTLEV | 91.9 | 100 | 100 | 4.2 | 97 | | |
| LMKDC | 63.9 | 98.1 | 71.3 | 81.8 | 88 | | 76.97 |
| MAVI | 89.7 | 95.8 | 64.1 | 24.6 | 83.5 | 7 | 83.71 |
| MGROS | 75.9 | 47.4 | 31 | 59.3 | 50.3 | 7 | 2.11 |
| MIATK | 29.4 | 99.6 | 86.2 | 55.2 | 78.6 | 6 | 66.75 |
| OBAMS | 31.2 | 55.2 | 48.5 | 67.4 | 43.7 | | 22.16 |
| ODAS | 77.9 | 86.2 | 56.5 | 32.2 | 73.6 | 7 | 57.83 |
| OTKAR | 10.8 | 32 | 51 | 7.8 | 17.5 | 5 | 16.52 |
| OYAKC | 63.5 | 95.6 | 52.7 | 79.6 | 78.4 | 6 | 74.63 |
| PEKGY | #N/A | #N/A | #N/A | #N/A | #N/A | 5 | 0 |
| PETKM | 62.8 | 54.2 | 36.6 | 80 | 54.9 | 6 | 3.64 |

Skorlar Ne Anlatıyor?

- **Değer Skoru:** Hisse senedinin mevcut fiyatının, şirketin temel değerlerine kıyasla cazip olup olmadığını gösterir. F/K, F/DD, F/Satış Oranı gibi değerleri inceler. 0-100 arasındadır.
- **Karlılık Skoru:** Özsermaye Karlılığı, Aktif Karlılık, Roic ve marjlar gibi kârlılığı ölçen değerlere bakar. Şirketin ne kadar karlı olduğunu ve özkaynakları veya varlıkları ne kadar verimli kullandığını gösterir. 0-100 arasındadır.
- **Büyüme Skoru:** Şirketin gelirlerinin, karının veya diğer finansal göstergelerinin ne kadar hızlı büyüdüğünü gösterir. 0-100 arasındadır.
- **Momentum Skoru:** Hisse senedinin fiyat hareketlerinin yönünü ve hızını değerlendiren bir ölçüttür. Fiyat, Hacim, RSI göstergelerine bakar. 0-100 arasındadır.
- **Quant Skoru:** Yukarıdaki sayılan 4 puanlama yönteminin sonuçlarının ağırlıklı ortalamasıdır.
- **Piotroski:** Finans profesörü Joseph Piotroski tarafından geliştirilmiş bir finansal analiz aracıdır. Bu skor, şirketlerin finansal sağlıklarını değerlendirmek ve hisse senedi yatırım kararlarını desteklemek için kullanılır. 0 (en kötü) ile 9 (en iyi) puan arasında bir değere sahiptir.
- **Magic Formula:** Joel Greenblatt tarafından geliştirilen yatırım stratejisidir. Kazanç verimi ve sermaye getirisini değerlendirir. 0-100 arasında bir değer alır.

| QPS SKORLARI | | | | | | | |
|--------------|-------------|----------------|--------------|----------------|-------------|-------------------|---------------|
| Kod | Değer Skoru | Karlılık Skoru | Büyüme Skoru | Momentum Skoru | Quant Skoru | Piotroski F Skoru | Magic Formula |
| PGSUS | 69.6 | 78.4 | 87.8 | 78.8 | 94.5 | 7 | 60.55 |
| QUAGR | 59.8 | 21.6 | 15 | 30.3 | 20.4 | 2 | 69.13 |
| REEDR | 5 | 65.8 | 63.7 | 54.2 | 41.6 | 4 | 45.3 |
| SAHOL | 94.9 | 40 | 44.4 | 68.5 | 71.2 | 2 | 0 |
| SASA | 27.4 | 83.5 | 37.7 | 73.5 | 43.5 | 6 | 33.01 |
| SDTTR | 9.9 | 88.5 | 97 | 66.2 | 75.4 | 5 | 50.07 |
| SISE | 88.3 | 33.8 | 29.7 | 9.9 | 41.4 | 4 | 27 |
| SKBNK | 90.6 | 61.6 | 80.7 | 51.3 | 91.3 | | |
| SMRTG | 34.9 | 93.8 | 99.3 | 16.6 | 78.8 | 5 | 66.57 |
| SOKM | 94.7 | 38.6 | 24.4 | 34 | 45.8 | 6 | 2 |
| TABGD | 75.6 | 52.6 | 71.3 | 22.5 | 71 | | 46.48 |
| TAVHL | 65.1 | 58.2 | 100 | 86.2 | 96.3 | 7 | 58.98 |
| TCELL | 93.3 | 52 | 79.3 | 79.3 | 94.2 | 8 | 48 |
| THYAO | 77.3 | 84.2 | 90.4 | 27.8 | 91 | 6 | 64.03 |
| TKFEN | 5.7 | 10.6 | 8.7 | 77.2 | 5.3 | 7 | 0 |
| TKNSA | 61.2 | 45 | 50.8 | 57.2 | 56.1 | 7 | 40.65 |
| TMSN | 42.1 | 68.3 | 65.7 | 73.1 | 66.7 | 5 | 62.17 |
| TOASO | 97.9 | 89.4 | 29 | 0.4 | 57.3 | 5 | 73.6 |
| TSKB | 73.1 | 67.6 | 84.1 | 80.2 | 92.7 | | |
| TTKOM | 68.7 | 49.4 | 39.3 | 78.9 | 59.5 | 7 | 8.1 |
| TTRAK | 98.8 | 99.5 | 43.9 | 1.4 | 70.1 | 6 | 91.64 |
| TUKAS | 66.5 | 83.4 | 41.4 | 93.8 | 72.2 | 5 | 71.39 |
| TUPRS | 99.8 | 94.3 | 35.6 | 40.9 | 74.5 | 6 | 94.72 |
| TURSG | 83.9 | 92.6 | 94.7 | 3.7 | 92.4 | | |
| ULKER | 56.8 | 69.2 | 47.1 | 79.8 | 63.9 | 7 | 81.59 |
| VAKBN | 72.7 | 37.5 | 70.4 | 39.3 | 68.8 | | |
| VESBE | 96.6 | 79.6 | 90.3 | 59.6 | 98.8 | 7 | 84.94 |
| VESTL | 66 | 31 | 92.4 | 15 | 73.5 | 6 | 74.86 |
| YEOTK | 29.9 | 94 | 88.1 | 61.1 | 79.6 | 4 | 73.96 |
| YKBNK | 96.3 | 62.1 | 77.9 | 55.9 | 92.9 | | |
| YYLGD | 37.3 | 38.9 | 31.5 | 57.5 | 31.7 | 5 | 61.56 |
| ZOREN | 69.4 | 59.3 | 30.1 | 54.3 | 47.8 | 5 | 27.02 |

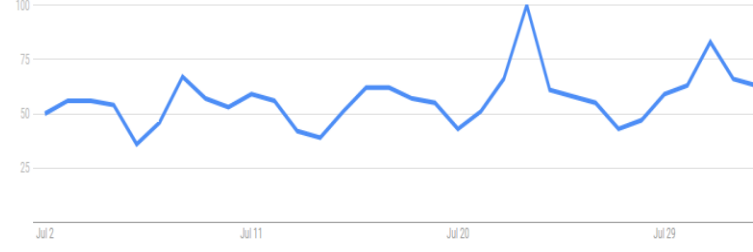
Skorlar Ne Anlatıyor?

- **Değer Skoru:** Hisse senedinin mevcut fiyatının, şirketin temel değerlerine kıyasla cazip olup olmadığını gösterir. F/K, F/DD, F/Satış Oranı gibi değerleri inceler. 0-100 arasındadır.
- **Karlılık Skoru:** Özsermaye Karlılığı, Aktif Karlılık, Roic ve marjlar gibi kârlılığı ölçen değerlere bakar. Şirketin ne kadar karlı olduğunu ve özkaynakları veya varlıkları ne kadar verimli kullandığını gösterir. 0-100 arasındadır.
- **Büyüme Skoru:** Şirketin gelirlerinin, karının veya diğer finansal göstergelerinin ne kadar hızlı büyüdüğünü gösterir. 0-100 arasındadır.
- **Momentum Skoru:** Hisse senedinin fiyat hareketlerinin yönünü ve hızını değerlendiren bir ölçüttür. Fiyat, Hacim, RSI göstergelerine bakar. 0-100 arasındadır.
- **Quant Skoru:** Yukarıdaki sayılan 4 puanlama yönteminin sonuçlarının ağırlıklı ortalamasıdır.
- **Piotroski:** Finans profesörü Joseph Piotroski tarafından geliştirilmiş bir finansal analiz aracıdır. Bu skor, şirketlerin finansal sağlıklarını değerlendirmek ve hisse senedi yatırım kararlarını desteklemek için kullanılır. 0 (en kötü) ile 9 (en iyi) puan arasında bir değere sahiptir.
- **Magic Formula:** Joel Greenblatt tarafından geliştirilen yatırım stratejisidir. Kazanç verimi ve sermaye getirisini değerlendirir. 0-100 arasında bir değer alır.

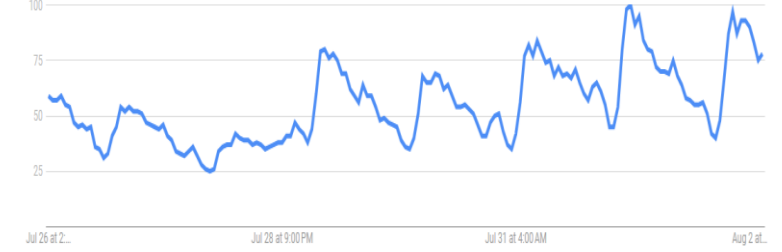
Bist 100



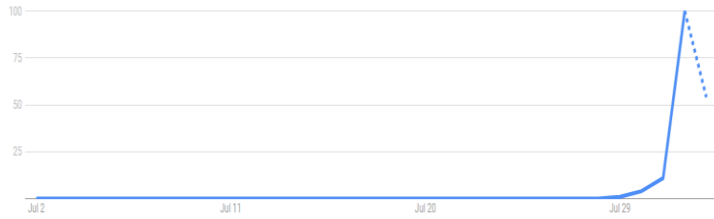
Faiz



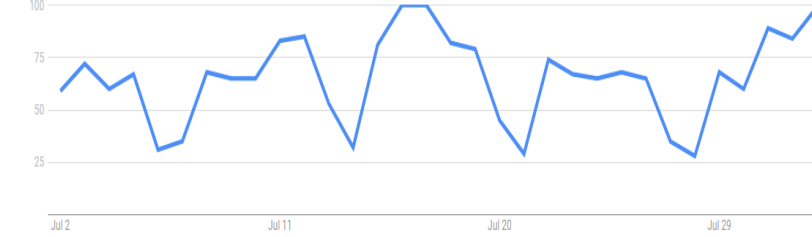
Gram Altın



Moody's



Kapalı Çarşı



Halka Arz



Not: Sayılar, arama ilgisini belirli bir bölge ve zaman için grafikteki en yüksek noktayla görel olarak gösterir. 100 değeri, terimin en yüksek popülerliğe sahip olmasıdır. 50 değeri, terimin bunun yarısı kadar popüler olduğu anlamına gelir. 0 değeri ise bu terim için yeterince veri olmadığı anlamına gelir.

Kaynak: Google Trends (Son 7 Gün)

KÜNYE

Özlem ÜNAL
Müdür

Semih Can ÖZER
Yönetmen

Semih ÖZER
Uzman

Huzeyfe KARAKUŞ
Uzman

ÇEKİNCE

Burada yer alan yatırım bilgi , yorum ve tavsiyeleri yatırım danışmanlığı kapsamında değildir. Yatırım danışmanlığı hizmeti; aracı kurumlar, portföy yönetim şirketleri, mevduat kabul etmeyen bankalar ile müşteri arasında imzalanacak yatırım danışmanlığı sözleşmesi çerçevesinde sunulmaktadır. Burada yer alan yorum ve tavsiyeler, yorum ve tavsiyede bulunanların kişisel görüşlerine dayanmaktadır. Bu görüşler mali durumunuz ile risk ve getiri tercihlerinize uygun olmayabilir. Bu nedenle, sadece burada yer alan bilgilere dayanılarak yatırım kararı verilmesi beklentilerinize uygun sonuçlar doğurmayabilir. Bu sayfalarda yayınlanan görüş, yorum, haber veya öneriler nedeniyle ortaya çıkacak ticari kazanç veya kayıplardan Halk Yatırım Menkul Değerler A.Ş. sorumlu değildir. Buradaki yazı, görüş ve yorumlar sayfa ziyaretçilerini bilgilendirme niteliği taşımaktadır. Rapor sayfalarında yayınlanan hiçbir yazı, görüş, resim, analiz ve diğer sunumlar izin alınmadan yazılı veya görsel basın organlarında yayınlanamaz.